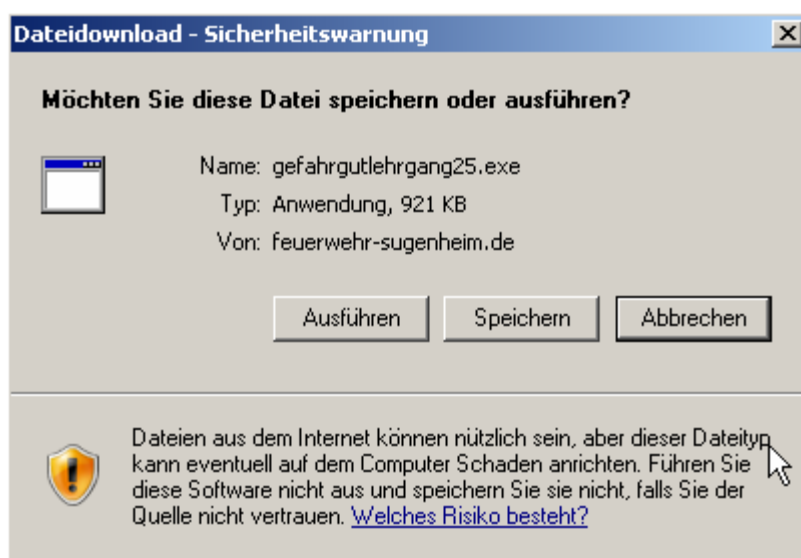


Hilfe zum Starten des Puzzles (Internet Explorer)



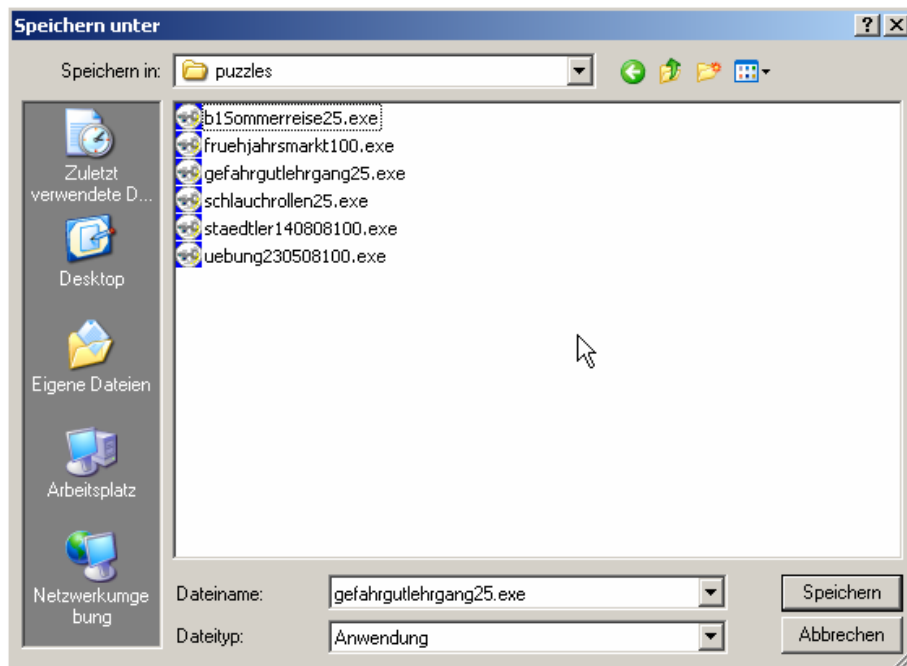
The screenshot shows the website for the 'Freiwillige Feuerwehr Sugenheim'. The header features the '112' logo, a fire truck, the club crest, and firefighters. The main content area is titled 'Downloads' and includes instructions on how to download files. Below this, there are two download links: 'Verhalten im Brandfall (zum Ausdrucken)' (1,14 MB) and 'So löschen Sie richtig (zum Ausdrucken)' (159 KB). The 'Puzzles' section lists three options: 'Gefahrtgüttegang' (25 Teile, leicht), 'Schlauchrollen' (25 Teile, leicht), and 'B1-Sommerreise' (25 Teile, leicht). Each puzzle option is accompanied by a small image representing the puzzle theme.

Zum Download des Puzzles auf das Bild neben der Beschreibung klicken, es erscheint dieses Bild:



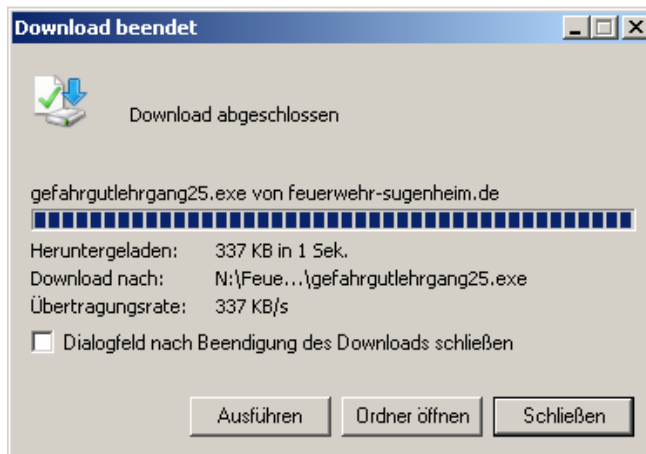
Auf Speichern klicken.

Hier kann man einen Ordner auswählen, in dem die Datei gespeichert werden soll:

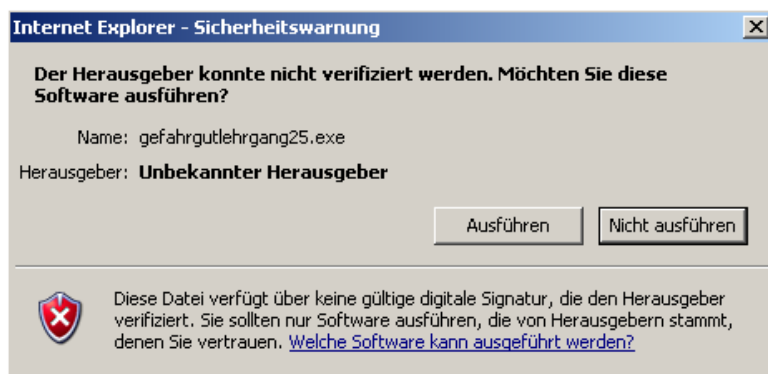


Der Dateiname kann nach belieben geändert werden. Aber das „.exe“ darf nicht geändert werden. Durch Klicken auf Speichern wird die Datei in diesem Ordner gespeichert.

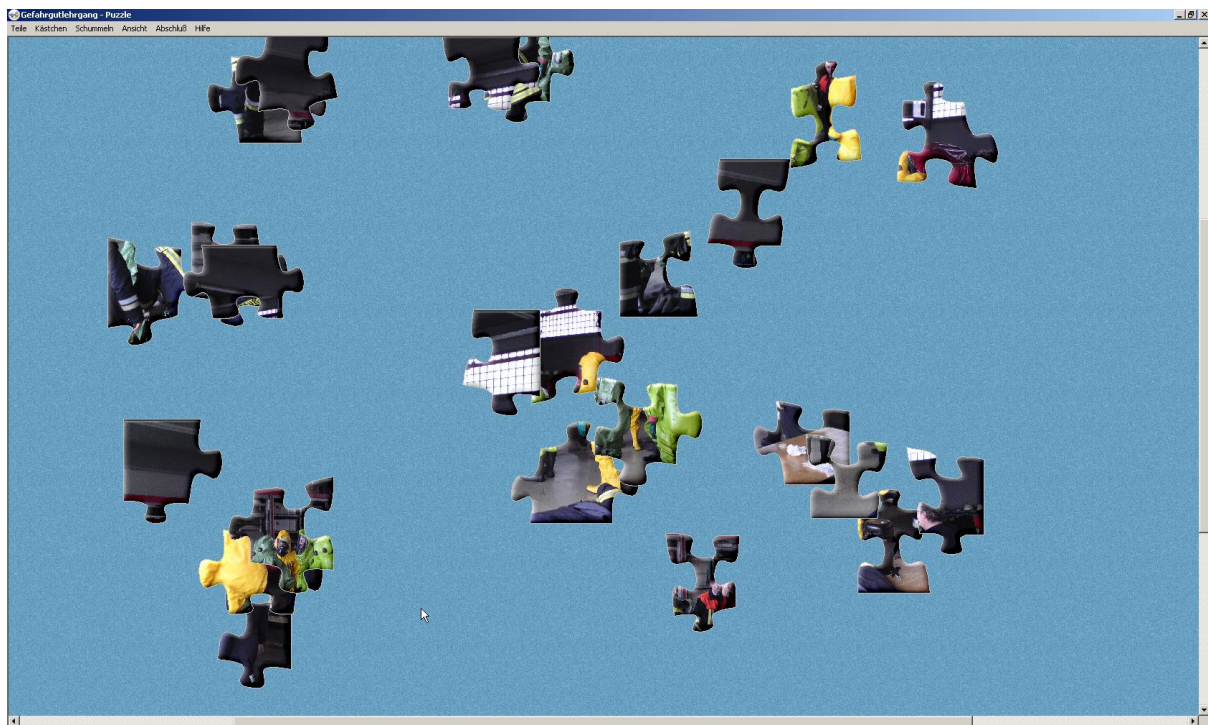
Es erscheint nun das Download – Fenster:



Ist der Download abgeschlossen, auf Ausführen klicken zum Starten des Puzzles. Auch hier auf Ausführen klicken:



Das Puzzle wird gestartet:



Wenn die Hand auf dem Puzzleteil erscheint mit der linken Maustaste festhalten und das Teil an die gewünschte Stelle ziehen.

Probieren Sie die verschiedenen Menü-Funktionen einfach mal aus. Das Puzzle kann jederzeit neu gestartet werden:

